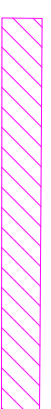
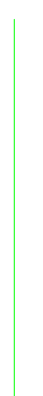


# COROGRAFIA 1:10.000

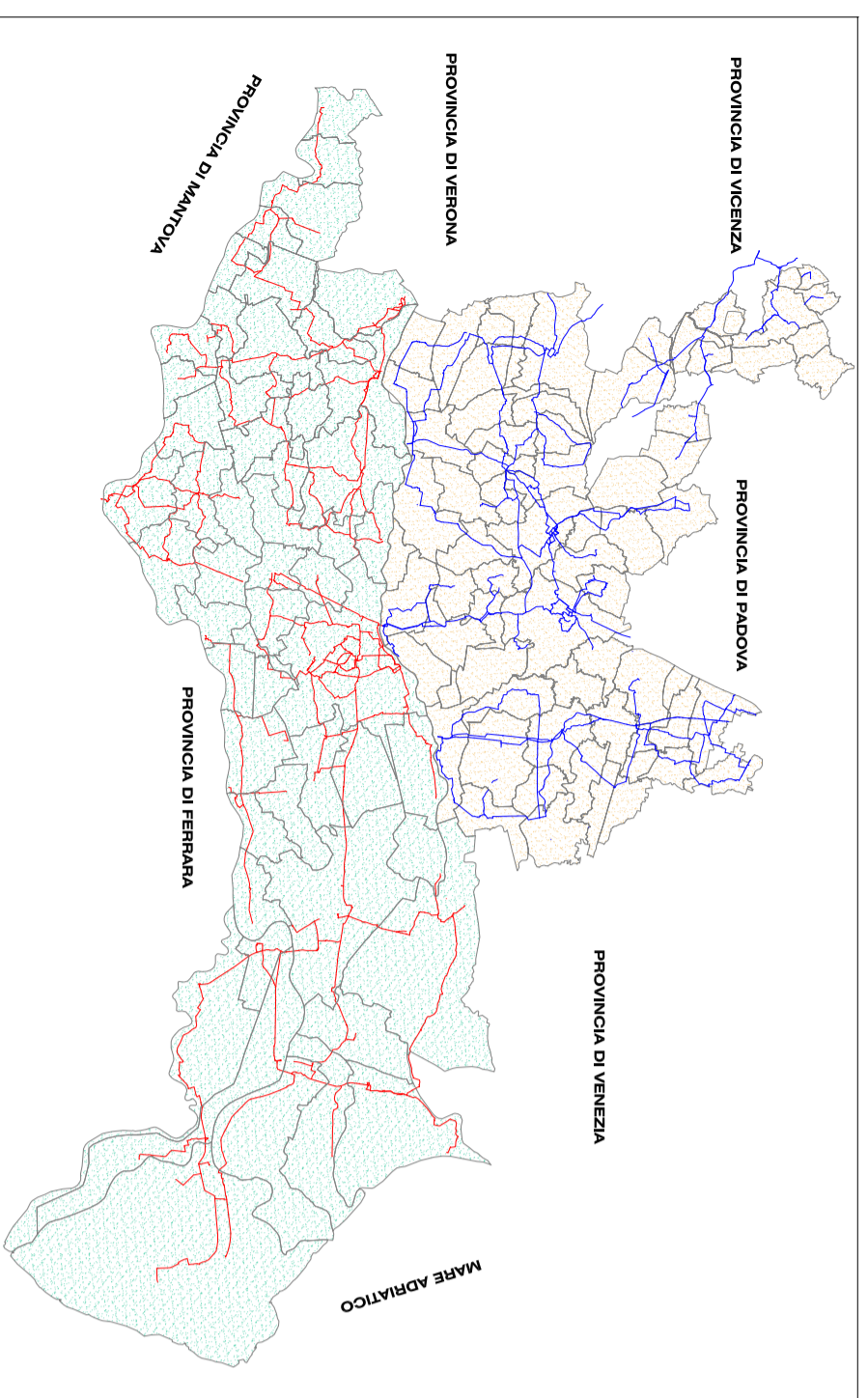


Zona di intervento



Condotta adduttrice di progetto

RIEPILOGO LUNGHEZZE DEI TRATTI DI CONDOTTA			
Tratto	Lunghezza	Ø Materiale	Tipo di scavo
Tratto di monte	72,00 mt	250 acc.	Aereo
Tratto di valle	72,00 mt	250 acc.	Aereo
<b>TOTALE</b>	<b>144,00 mt</b>	<b>250 acc.</b>	<b>Aereo</b>



## DEFINITIVO - ESECUTIVO

**Sostituzione di condotte ammalorate ancorate al ponte della S.P.12 - via Roma in Comune di Canda (RO)**

### Corografia

ALLEGATO	SCALA
<b>1</b>	1:10.000
CODICE	RO
REVISIONE	28
00	C
REDAZIONE	1184
D.F.	PD-PE
	CONTROLLO
	A.M.
	APPROVAZIONE
	A.M.
	DATA
	Febbraio 2022
	NOTE
	EMMISSIONE

UFFICIO PROGETTAZIONE  
acquevenete SpA  
Viale B. Tisi da Garofolo 11-45100 ROVIGO  
Geom. - P.I. Daniel Frigeri

IL PROGETTISTA  
acquevenete SpA  
Via C. Colombo 29/A-35043 Monselice (PD)  
Ing. Andrea Maestri

