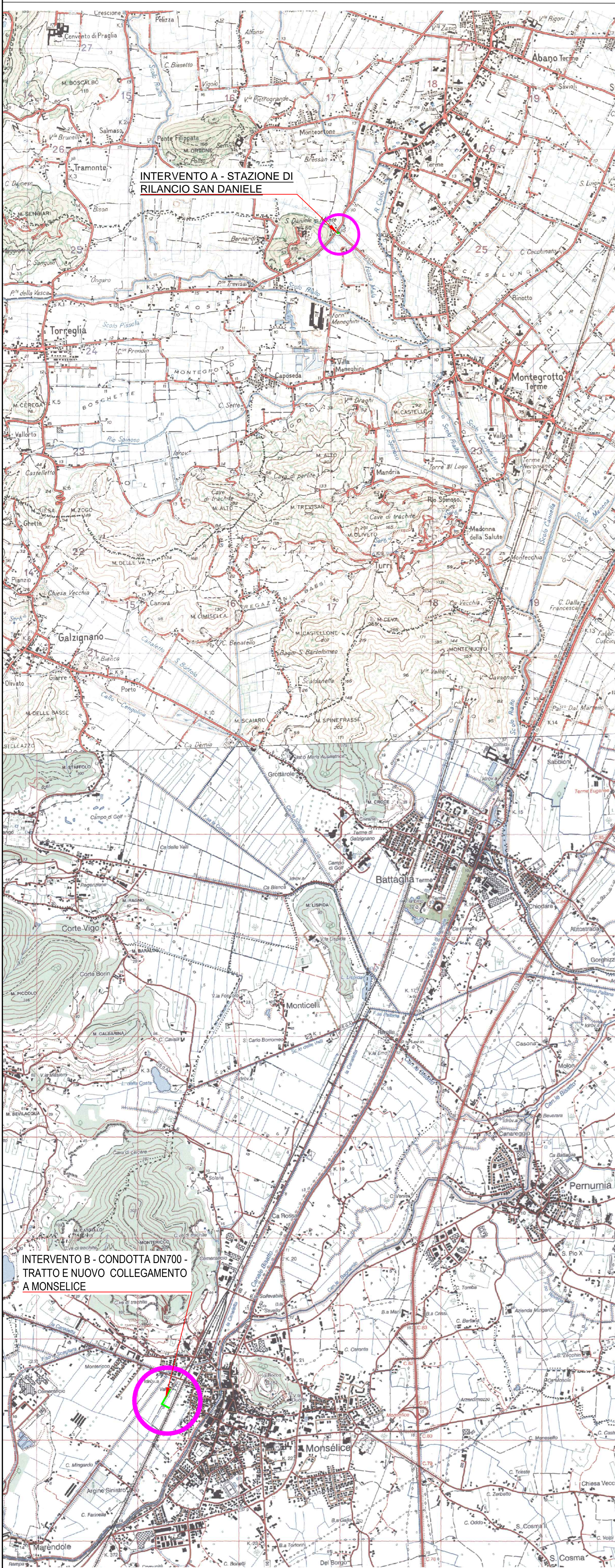
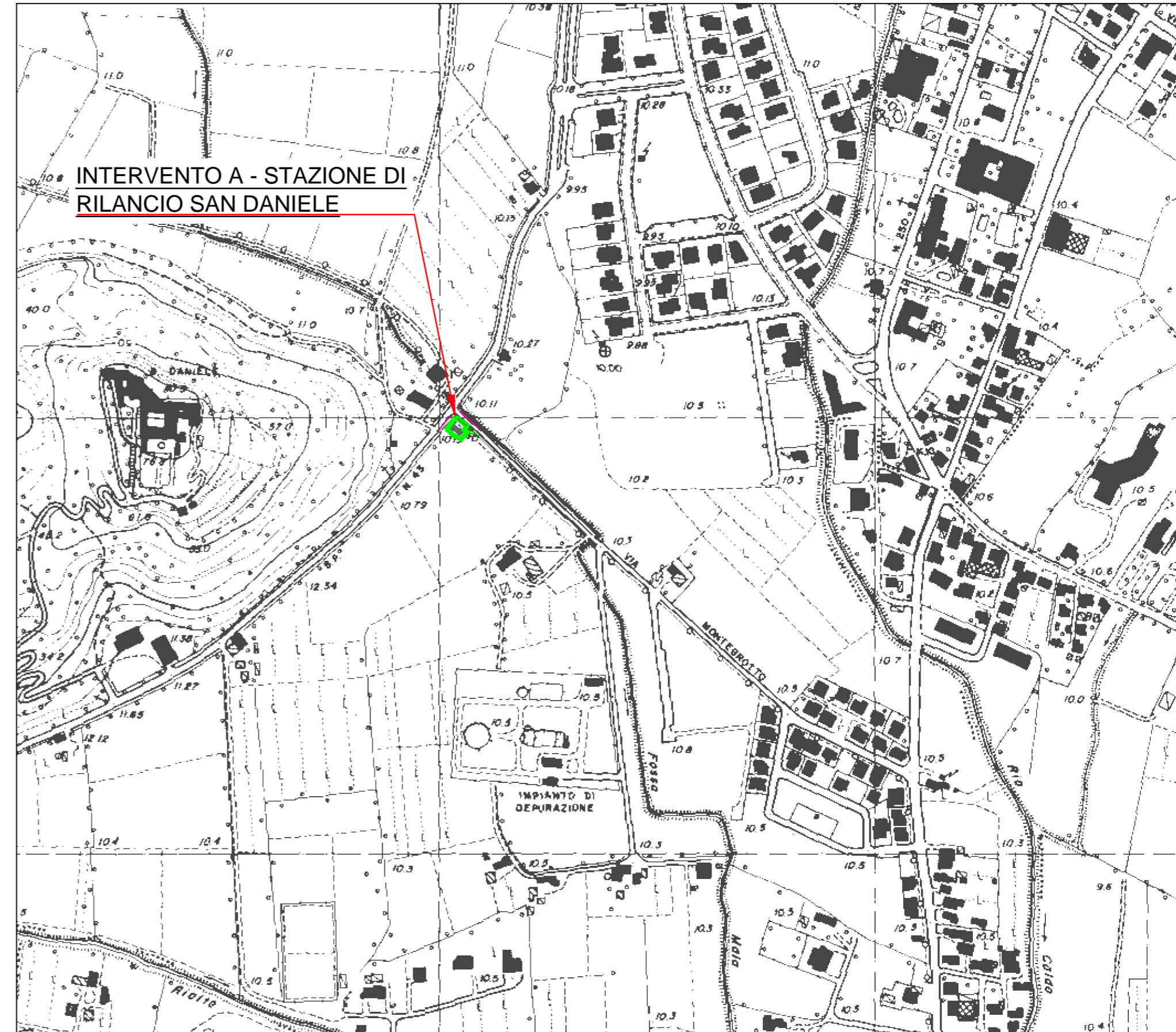


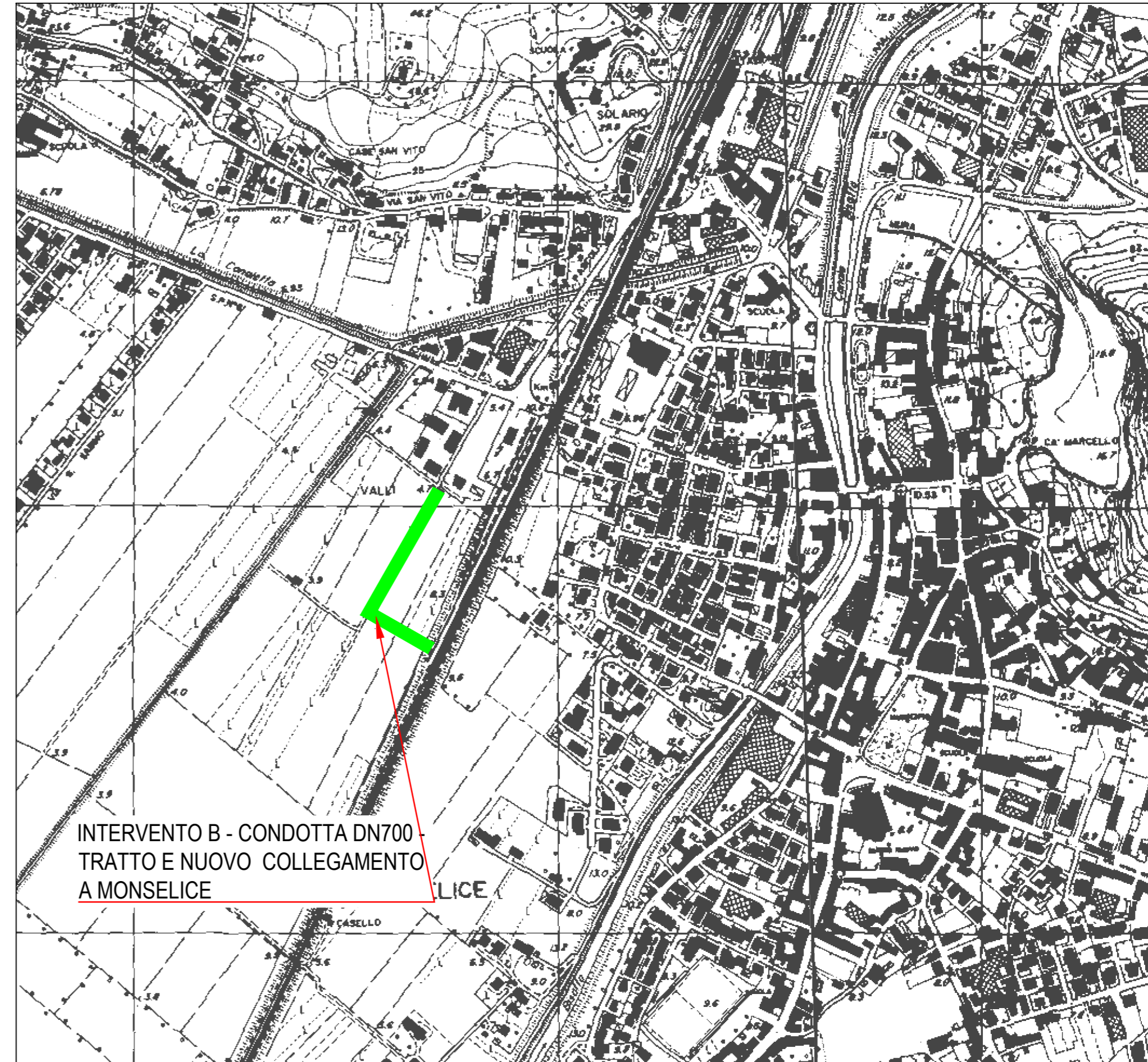
Planimetria generale degli interventi - intervento A e intervento B
 SCALA 1:20.000



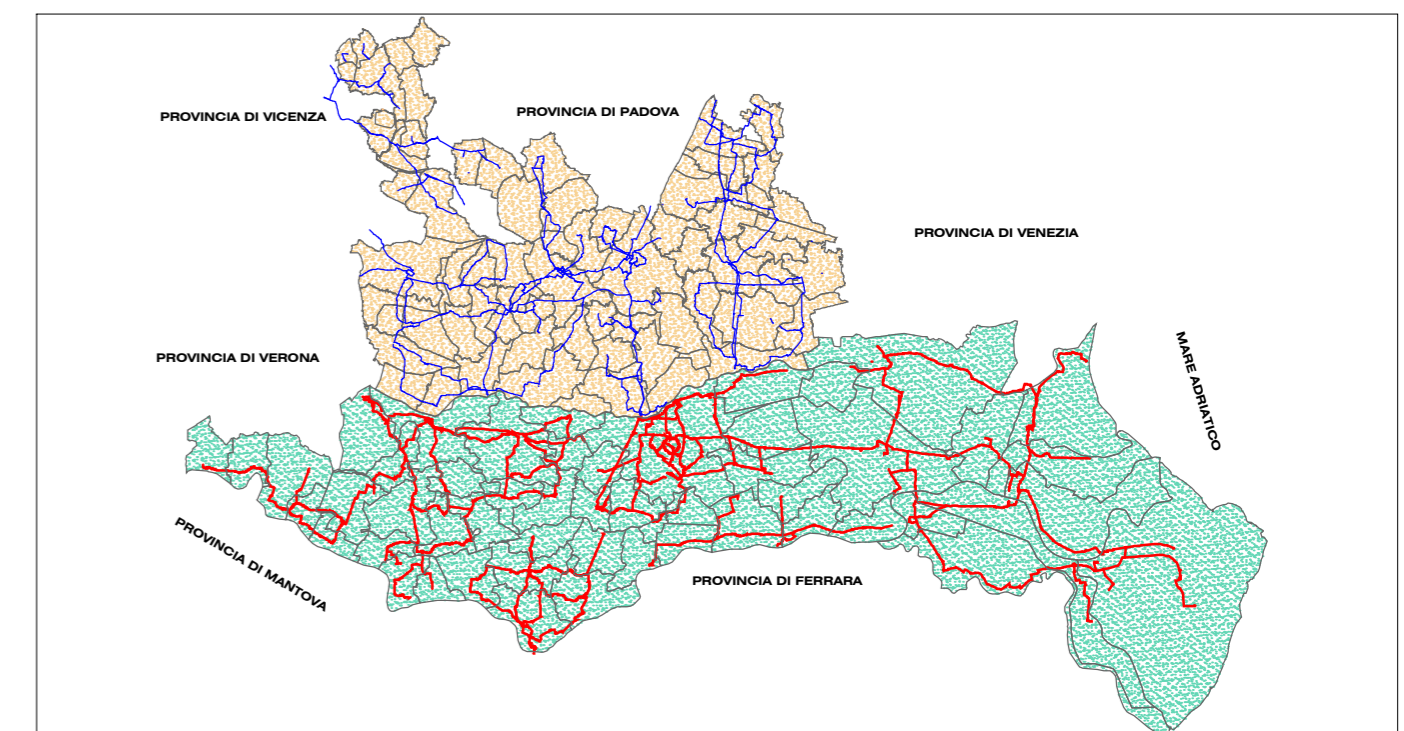
Estratto planimetrico intervento a - stazione di rilancio San Daniele
 SCALA 1:5.000



Estratto planimetrico intervento B - condotta DN700 - tratto e nuovo collegamento a Monselice - scala 1:5.000



INTERVENTO B - CONDOTTA DN700 - TRATTO E NUOVO COLLEGAMENTO A MONSELICE



900A-PD94A - PIANO ATO BACCHIGLIONE - PROGETTO N. 900 A
 OPERE COMPLEMENTARI ALLA RETE PRIMARIA PER EMERGENZA PFAS

REALIZZAZIONE DI IMPIANTO DI RILANCIO PER IL SOSTEGNO DELLA PRESSIONE LUNGO ADDUTTRICE ESISTENTE TRA I SERBATOI DI TAGGI E SOLANA E TRATTO DI POTENZIAMENTO A MONSELICE, DA DN 400 A DN 700, FRA NODO DI VIA PASCOLI E L'ATTRAVERSAMENTO DELLA LINEA FERROVIARIA

PROGETTO DEFINITIVO - ESECUTIVO



Progettista responsabile integrazioni prestazioni specialistiche e impianto sollevamento ing. Luca Fresia	Consulente Progettista generale potabilizzazione Montelice ing. Giampiero Venturini	Geologo dott. Fabrizio Grosso	Consulente Coordinatore sicurezza in fase di progettazione ing. Andrea Fochesato

QUADRO PROGETTUALE GENERALE

1.03 - Planimetria generale degli interventi - intervento A e intervento B

00	MAR. 21	F. GROSSO	C. SOLDERA	L. FRESIA	
REV.	DATA	REDAZIONE	VERIFICA	AUTORIZZAZIONE	MODIFICHE