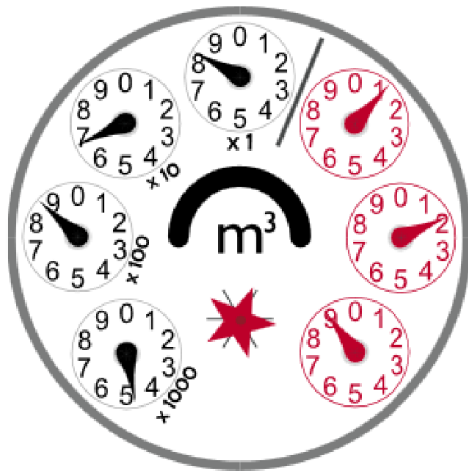


Come leggere il contatore

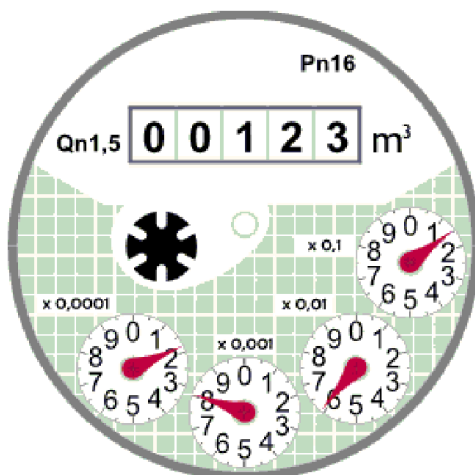


Contatore a lancette

Si devono leggere solo gli indicatori neri (quelli rossi non sono da considerare).

Si parte dal basso a sinistra e si procede in senso orario. La prima lancetta indica le migliaia, la seconda le centinaia, la terza le decine, la quarta le unità. Se la lancetta è tra due numeri, si considera il numero più basso.

Nell'esempio, la lettura è:
4.868 metri cubi



Contatore a lettura diretta

Si devono leggere solo le cifre intere di colore nero, da sinistra verso destra.

Le lancette degli orologi, invece, non sono da leggere.

Nell'esempio, la lettura è:
123 metri cubi